

## TECHNICKÉ ÚDAJE

Poznámka k nasledujúcej tabuľke:

D - dvere

0,4,8 - tlaková odolnosť

P - pravé prevedenie

L - ľavé prevedenie

PD, PN, LN, LD - rozlíšenie podľa umiestnenia vzduchotechnického elementu TPU 300 a LPU 300 podľa schémy

S - vybavenie signalizačným a blokovacím zariadením

**Signalizácia je dodávaná ako zvláštne príslušenstvo pre všetky typy dverí a je vždy umiestnená v hornej časti.**

### PLYNOTESNÉ DVERE

Označenie dverí	Tlaková odolnosť v MPa	Svetlosť zárubne v mm	Rozlíšenie pravé / ľavé	Vzduchotechnický element a jeho umiestnenie	Celková hmotnosť v kg
D0-1 D0-1-P-S D0-1-L-S D0-1-PD-S D0-1-PN-S D0-1-LD-S D0-1-LN-S	0,01	800 x 1900	zhodné pravé ľavé pravé pravé ľavé ľavé	- - - dole hore dole hore	131,0 131,0 131,0 132,2 " " "
D0-2 D0-2-P-S D0-2-L-S D0-2-PD-S D0-2-PN-S D0-2-LD-S D0-2-LN-S	0,01	1200 x 1900	zhodné pravé ľavé pravé pravé ľavé ľavé	- - - dole hore dole hore	156,0 " 156,0 157,2 " " "

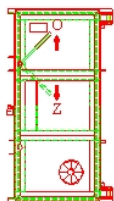
### TLAKOVÉ A PLYNOTESNÉ DVERE

Označenie dverí	Tlaková odolnosť v MPa	Svetlosť zárubne v mm	Rozlíšenie pravé / ľavé	Vzduchotechnický element a jeho umiestnenie	Celková hmotnosť v kg
D4-1 D4-1-P-S D4-1-L-S D4-1-PD-S D4-1-PN-S D4-1-LD-S D4-1-LN-S	0,42	800 x 1900	zhodné pravé ľavé pravé pravé ľavé ľavé	- - - dole hore dole hore	295,0 " " 315,0 " " "
D4-2 D4-2-P-S D4-2-L-S D4-2-PD-S D4-2-PN-S D4-2-LD-S D4-2-LN-S	0,42	1200 x 1900	zhodné pravé ľavé pravé pravé ľavé ľavé	- - - dole hore dole hore	446,0 " " 466,0 " " "

### TLAKOVÉ A PLYNOTESNÉ DVERE

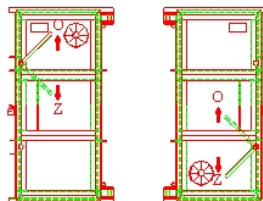
Označenie dverí	Tlaková odolnosť v MPa	Svetlosť zárubne v mm	Rozlíšenie pravé / ľavé	Vzduchotechnický element a jeho umiestnenie	Celková hmotnosť v kg
D8-1 D8-1-P-S D8-1-L-S D8-1-PD-S D8-1-PN-S D8-1-LD-S D8-1-LN-S	0,83	800 x 1900	zhodné pravé ľavé pravé pravé ľavé ľavé	- - - dole hore dole hore	341,4 " " 369,5 " " "
D8-2 D8-2-P-S D8-2-L-S D8-2-PD-S D8-2-PN-S D8-2-LD-S D8-2-LN-S	0,83	1200 x 1900	zhodné pravé ľavé pravé pravé ľavé ľavé	- - - dole hore dole hore	525,0 " " 546,0 " " "

Znáznorzenie rozdelenia dverí podľa umiestnenia vzduchotechnického elementu LPU 300 alebo TPU 300.



PD - Pravé dvere s TPU 300 dole

LN - Ľavé dvere s TPU 300 hore



PN - Pravé dvere s TPU 300 hore

LD - Ľavé dvere s TPU 300 dole